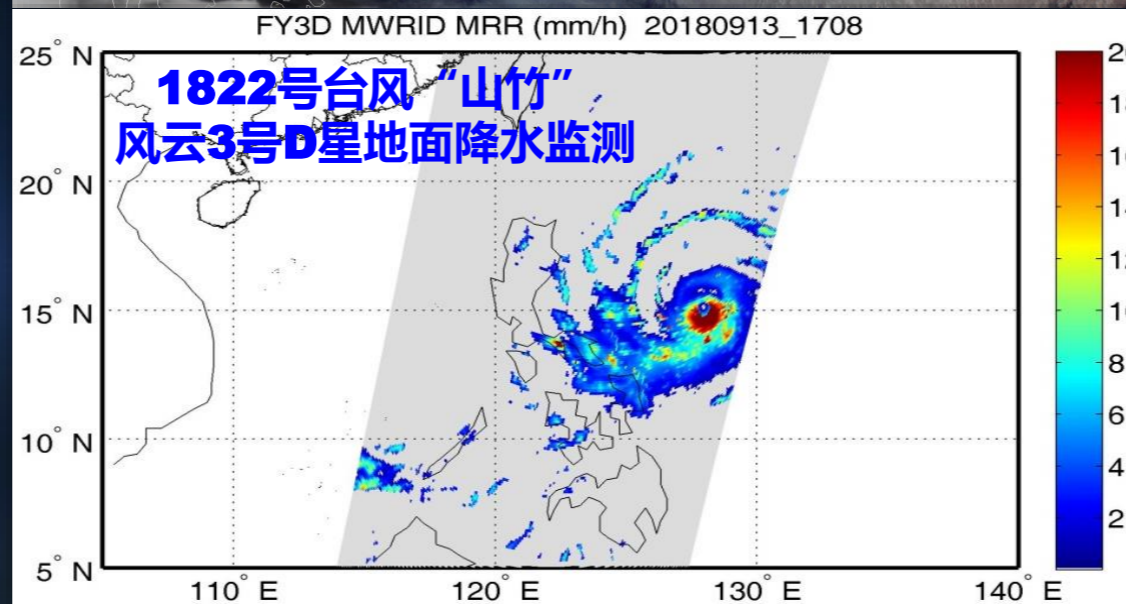
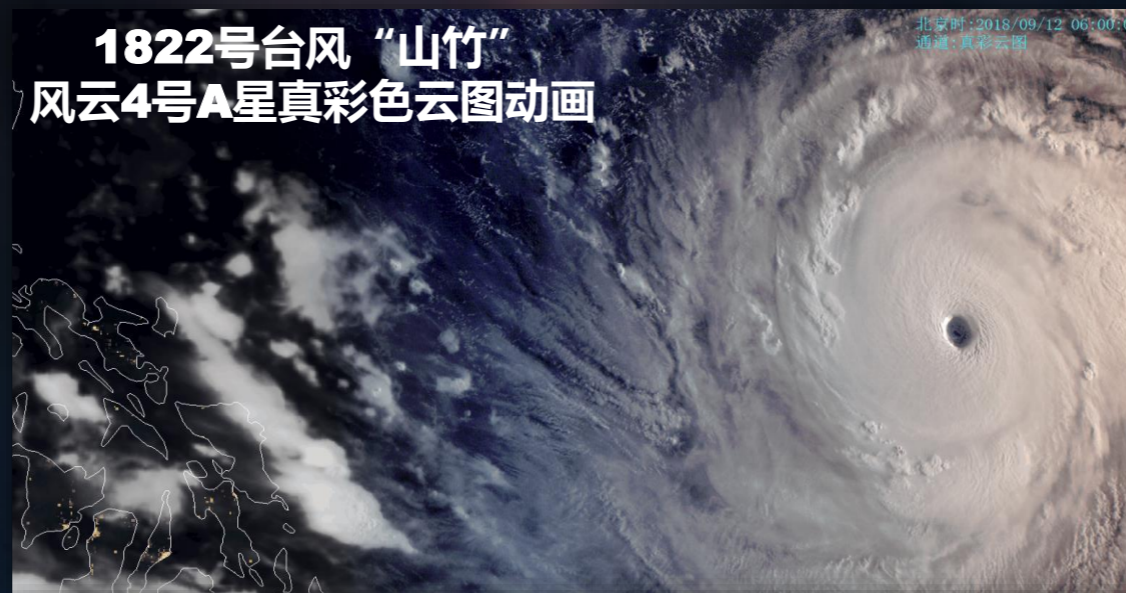


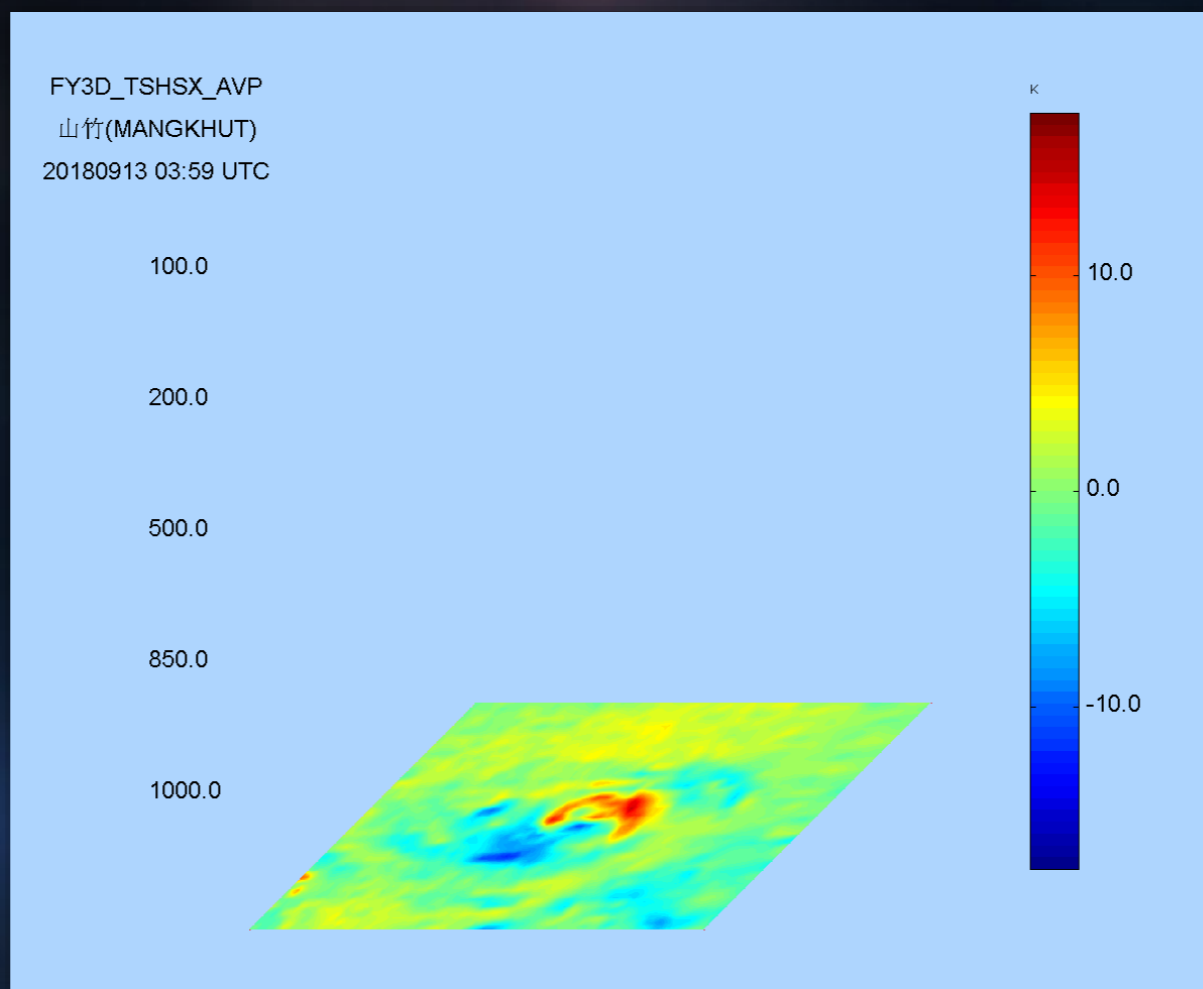
3.1 台风监测手段



● 气象卫星

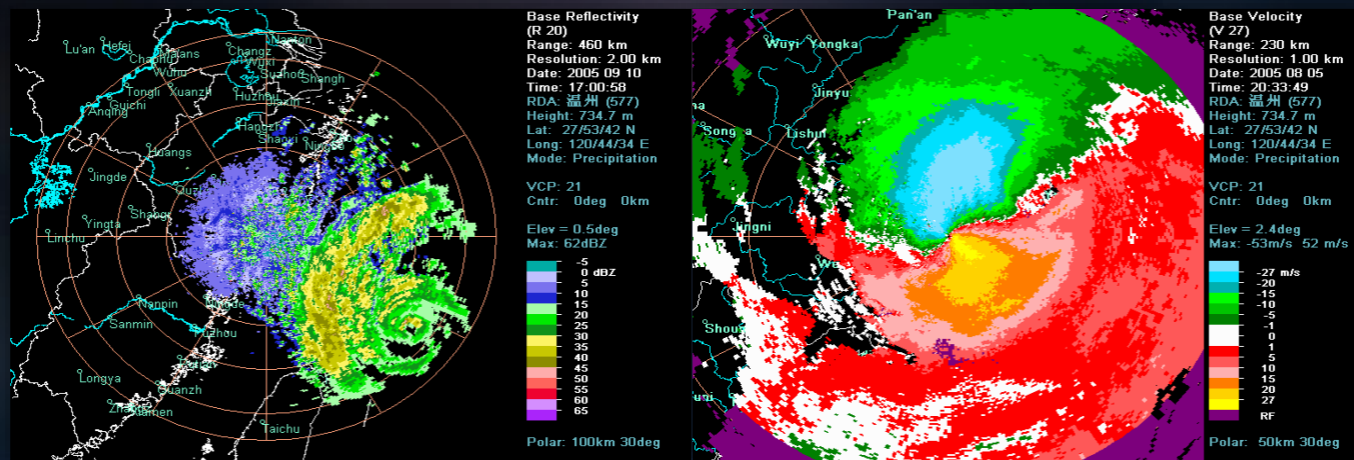


● 气象卫星



**1822号台风“山竹”
风云3号D星大气温度廓线垂直剖面**

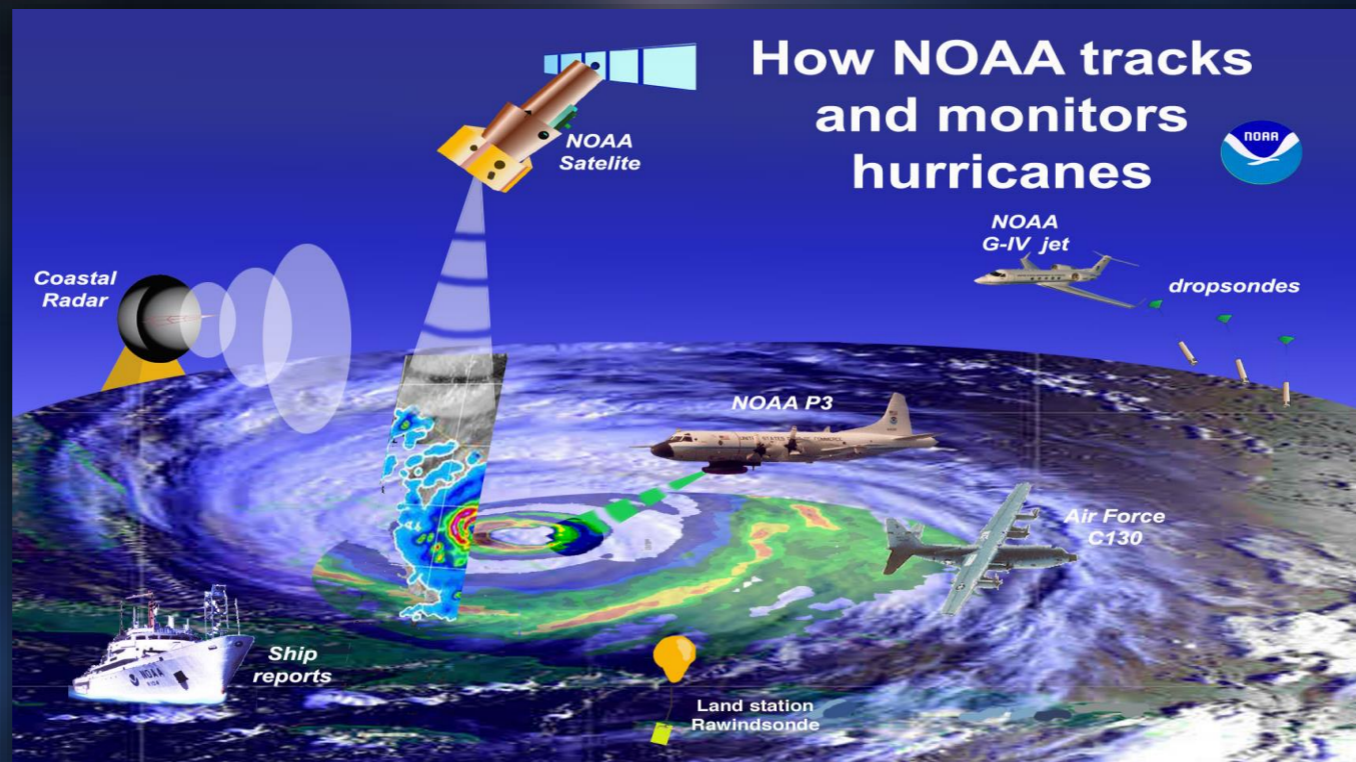
● 地面多普勒雷达



● 地面气象观测



● 飞机观测等



● 初始定位误差对台风路径预报的影响

$$FE = IE + 6.3\Delta t$$

其中， FE 为 Δt 小时的预报误差

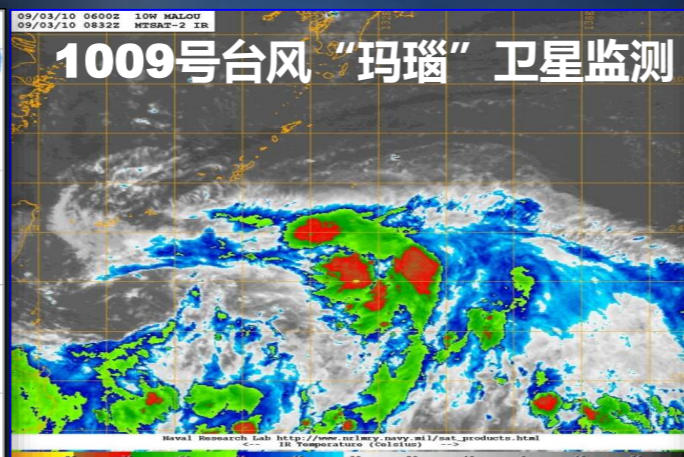
IE 为初始定位误差

各级初始定位误差与台风路径业务员预报误差的拟合关系
(括号内的数字为根据上述公式计算的误差)

预报时效 (小时)	初始定位误差		
	0~25 (公里)	25~100 (公里)	> 100 (公里)
00	15	55	150
12	91 (91)	131 (131)	222 (226)
24	178 (166)	217 (206)	286 (301)
48	382 (317)	392 (357)	442 (452)

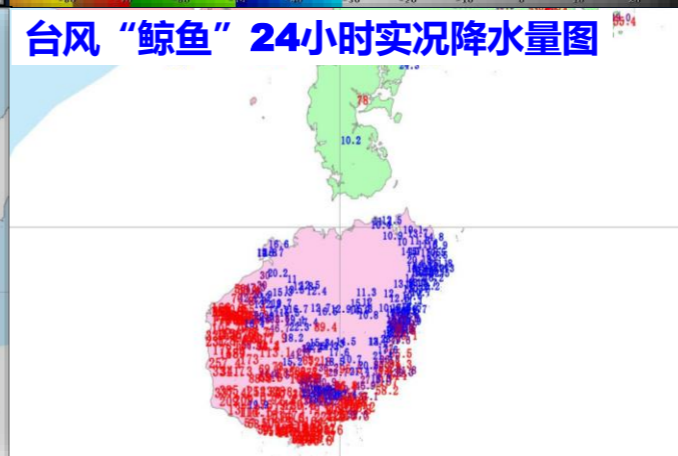
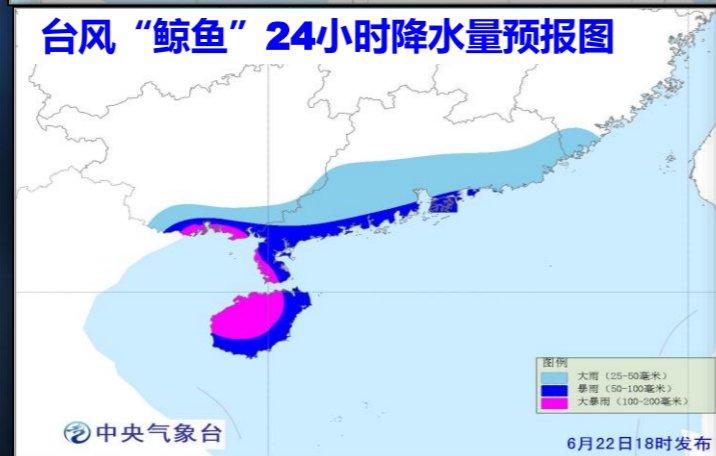
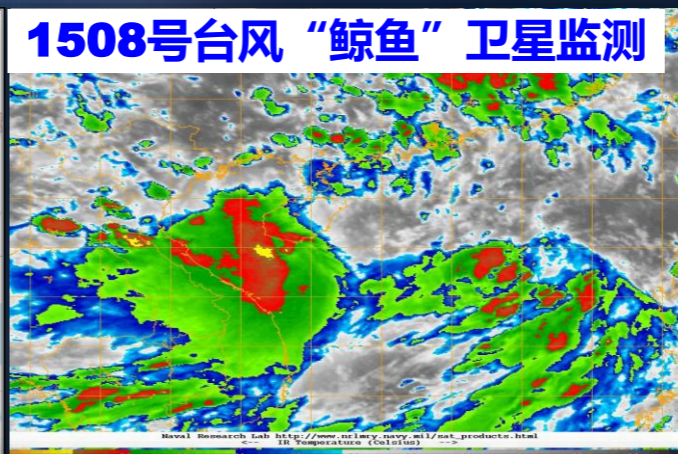
● 初始定位误差对台风路径预报的影响

- ✓ 初始定位精度决定着台风路径预报的质量，尤其台风即将登陆的关键阶段
- ✓ 较大定位误差往往导致台风预报出现重大偏差或失误，且可影响所有预报时效
- ✓ 一些近乎灾难性的预报误差常由于定位分析追踪了不正确的特征或局部环流中心所致



● 初始定位误差对台风路径预报的影响

- ✓ 初始定位精度决定着台风路径预报的质量，尤其台风即将登陆的关键阶段
- ✓ 较大定位误差往往导致台风预报出现重大偏差或失误，且可影响所有预报时效
- ✓ 一些近乎灾难性的预报误差常由于定位分析追踪了不正确的特征或局部环流中心所致



● 初始定位误差对台风路径预报的影响

- ✓ 提高台风定位精度，特别是台风登陆前，必须综合应用包括地面加密自动站、浮标、船舶及卫星、雷达等各种观测资料
- ✓ 出现定位不连续时必须密切关注，严密监视，规范化的台风定位流程注重台风定位连续性（Dvorak等，1996）
- ✓ 重视基于多源观测资料的台风定位技术研发
- ✓ 台风业务定位的服务技巧问题